

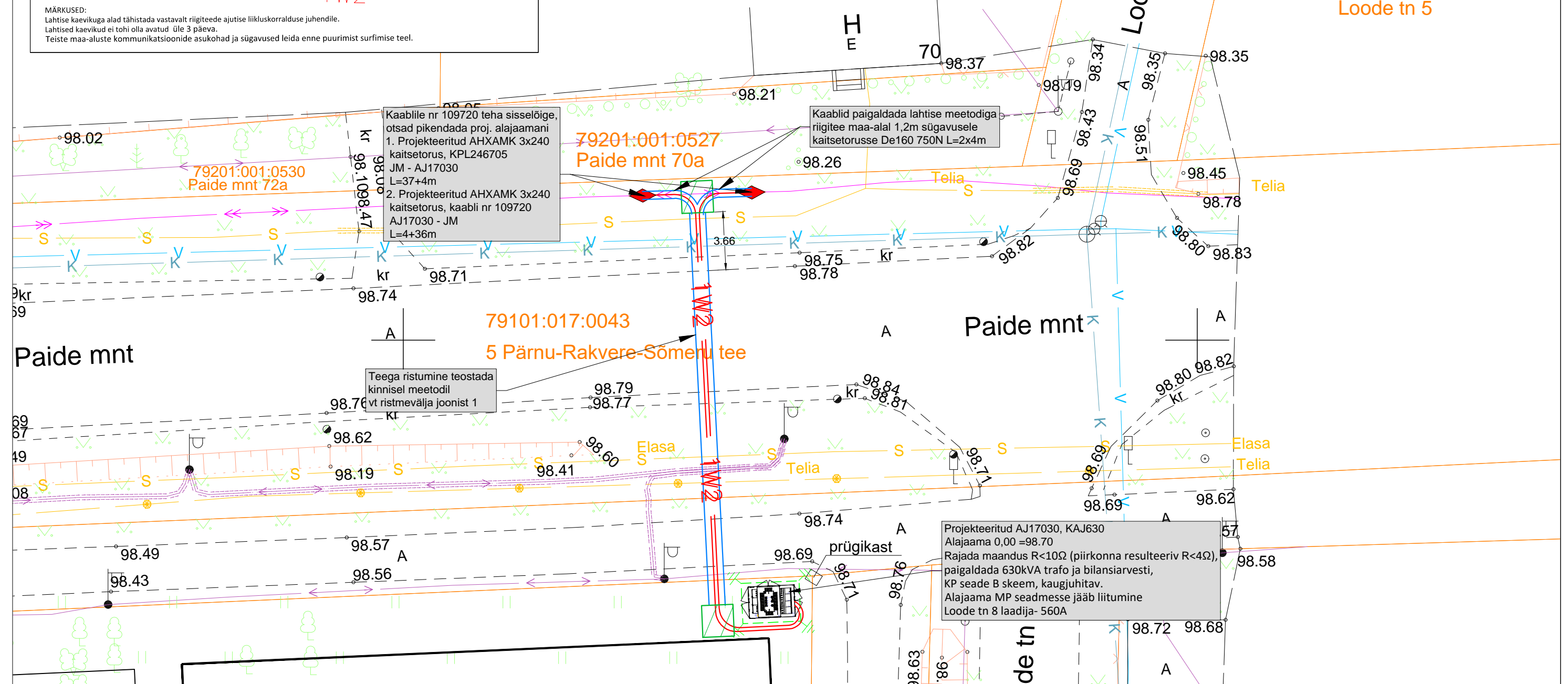
**Tingmärgid asendiplaanil**

	Olemasolev 0,4 kV maakaabel
	Olemasolev 10 kV maakaabel
	Katastriüksuse piir
	Projekteeritud 10 kV kaablitrass
	Projekteeritud maandus
	Projekteeritud komplektalaam
	Projekteeritud jätkumuhv
	Puurimiskaevik
	Kaitsetoru

79101:006:0280  
Paide mnt 70

79001:001:001:001  
Looide tn

79101:006:0370  
Looide tn 5



Kaabli nr 109720 teha sisselõige, otsad pikendada proj. alajaamani  
1. Projekteeritud AHXAMK 3x240 kaitsetorus, KPL246705 JM - AJ17030 L=37+4m  
2. Projekteeritud AHXAMK 3x240 kaitsetorus, kaabli nr 109720 AJ17030 - JM L=4+36m

Kaablid paigaldada lahtise meetodiga riigitee maa-alal 1,2m sügavusele kaitsetorusse De160 750N L=2x4m

Teega ristumine teostada kinnisel meetodil vt ristmevälja joonist 1

Projekteeritud AJ17030, KAJ630 Alajaama 0,00 =98.70 Rajada maandus  $R < 10\Omega$  (piirkonna resulteeriv  $R < 4\Omega$ ), paigaldada 630kVA trafo ja bilansiarvesti, KP seade B skeem, kaugjuhitav. Alajaama MP seadmesse jääb liitumine Looide tn 8 laadija- 560A

- Märkused:
- Projekt on teostatud digitaliseeritud alusplaanile vastavalt Elektrilevi OÜ poolt väljastatud projekteerimisülesandele nr 480762.
  - Kaablite ja elektriseadmete paigaldamisel järgida kehtivates normdokumentides sätestatud ja valmistajatehase nõudeid. Normdokumentide nimekirja vt. seletuskirjast.
  - Enne ehitustööde algust tuleb projekteeritud kaablitrassi asukoht looduses maha märkida.
  - Maakaabel paigaldada teemaa-alal minimaalselt 1,2 m sügavusele, haljasalal minimaalselt 0,7 m sügavusele, kui pole viidatud teisiti. Ristumised teiste kommunikatsioonidega vt. seletuskirjast.
  - Elektrilevi kaablite kaitsevööndis kaevata käsitsi.

Geodeetilise alusplaani andmed  
Kirjanurk OÜ töö nr. 13013G "Geodeetiline alusplaan"  
Koostatud 17.12.2024  
Kõrgused EH2000 süsteemis  
Koordinaadid L-EST97 süsteemis



Address:	Päevalille tn 2-2 Ülenurme alevik, Kambja vald Tartumaa 61714	Kuupäev:	06.01.2024
MTR:	TEL002388	Töö nr:	24-231
Reg nr:	12688881	Joon nr:	001
Telefon:	+372 5534119	Mõõtkava:	1:250
e-mail:	jaanus@stromtec.ee		
Projekteeris:	Tarmo Tiits 55699792		
Kontrollis:	Jaanus Kaldoja		

Tellija:	Elektrilevi OÜ
Töö nimetus:	Looide tn 8 elektriautode laadija elektriliitumine Tapa linn, Tapa vald, Lääne-Virumaa. Tööprojekt LC2936.
Joonise nimetus:	Asendiplaani osa